

**СОВРЕМЕННАЯ  
ЖИЛАЯ СРЕДА**

Часть 1

**ДОМА,  
В КОТОРЫХ  
МЫ ЖИВЕМ**





ПРОЕКТ  
“К красоте незримого замысла”

## СОВРЕМЕННАЯ ЖИЛАЯ СРЕДА

Часть 1

# ДОМА, В КОТОРЫХ МЫ ЖИВЕМ

Иллюстративно-информационный альбом

Комплексное издание  
в рельефно-точечном, рельефно-графическом, крупношрифтовом форматах



Новосибирск  
2006

**ББК 85.113(2)  
С52**

Министерство Культуры и массовых коммуникаций Российской Федерации

Администрация Новосибирской области

Новосибирская государственная архитектурно-строительная академия

Новосибирская областная специальная библиотека для незрячих и слабовидящих

Научно-методический центр "РАСТР"

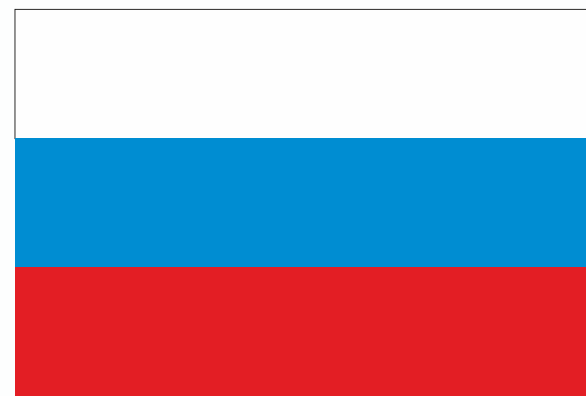
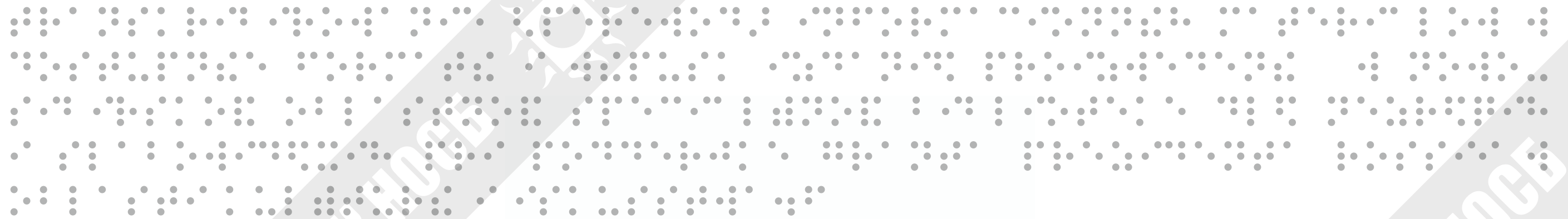
Составитель: Смирнов В.Н.

Редактор: Лесневский Ю.Ю.

Редактор рельефно-точечного шрифта: Васильева С.Г.

Дизайнер: Бушков В.В.

Современная жилая среда. Часть 1. Дома, в которых мы живем :  
ил.-информ. альбом : комплекс. изд. в рельеф.-точеч., рельеф.-графич.,  
крупношрифтовом форматах / сост. В.Н. Смирнов; ред. Ю.Ю. Лесневский; ред. рельеф.-точеч.  
шрифта С.Г. Васильева; дизайнер В.В. Бушков. - Новосибирск : Обл. спец. б-ка, 2006. - 40 с. : ил. + 1 электрон.  
опт. диск (CD-ROM) с аудиобеседами.  
(Проект "К красоте незримого замысла")



Транскрибирование (перевод) информационных материалов в доступные форматы и выпуск издания произведены в Новосибирской областной специальной библиотеке для

незрячих и слабовидящих при поддержке гранта Президента России в области культуры и искусства.



Комплексное издание поддерживает социокультурную услугу, формирующую у незрячих и слабовидящих граждан представления о современной жилой среде.

Издание состоит из двух частей под общим названием «Современная жилая среда». Настоящий альбом - «Дома, в которых мы живем». Часть 1.

В состав альбома включены: изображения, планы и схемы элементов современной жилой среды.

Порядок изображения объектов соответствует содержанию логической структуры аудиоприложения.

Каждый разворот альбома посвящен отдельному объекту. На левой стороне разворота размещены

- в центре страницы рельефно-графическое изображение объекта (для облегчения зрительного и тактильного восприятия изображения использованы контурные



линии различной толщины);  
- в верхнем левом углу страницы название объекта, выполненное рельефно-точечным шрифтом;  
- в верхнем правом углу страницы название объекта, выполненное крупным шрифтом;  
- в левом нижнем углу указан крупношрифтовой № страницы.

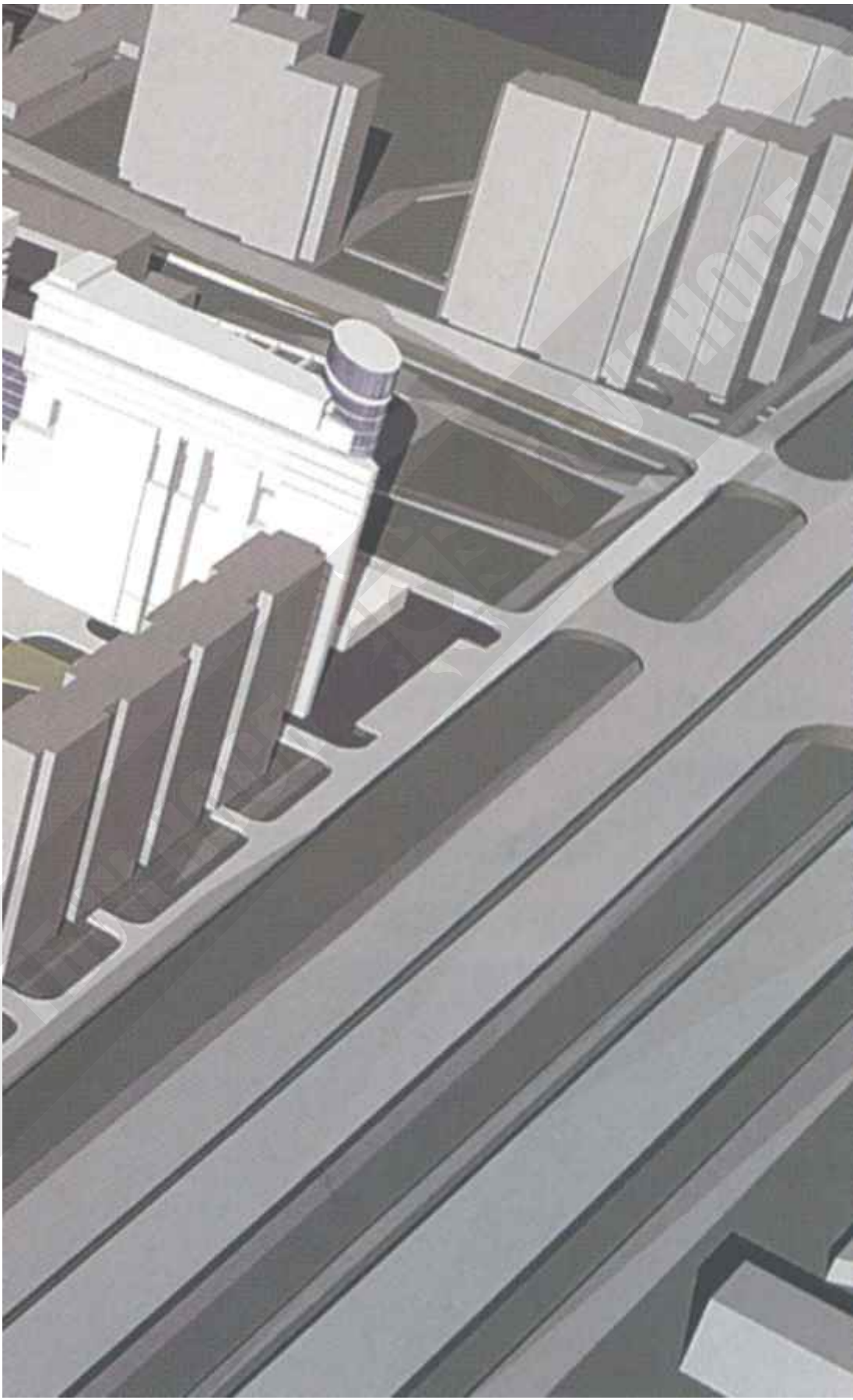
На правой стороне разворота даны  
- условные обозначения;  
- краткое описание объекта в крупношрифтовом и рельефно-точечном форматах и его цветное изображение;  
- в верхнем правом углу рельефно-точечный № страницы;  
- в нижнем правом углу крупношрифтовой № страницы.



# СТРУКТУРА ЖИЛОЙ СРЕДЫ



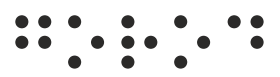




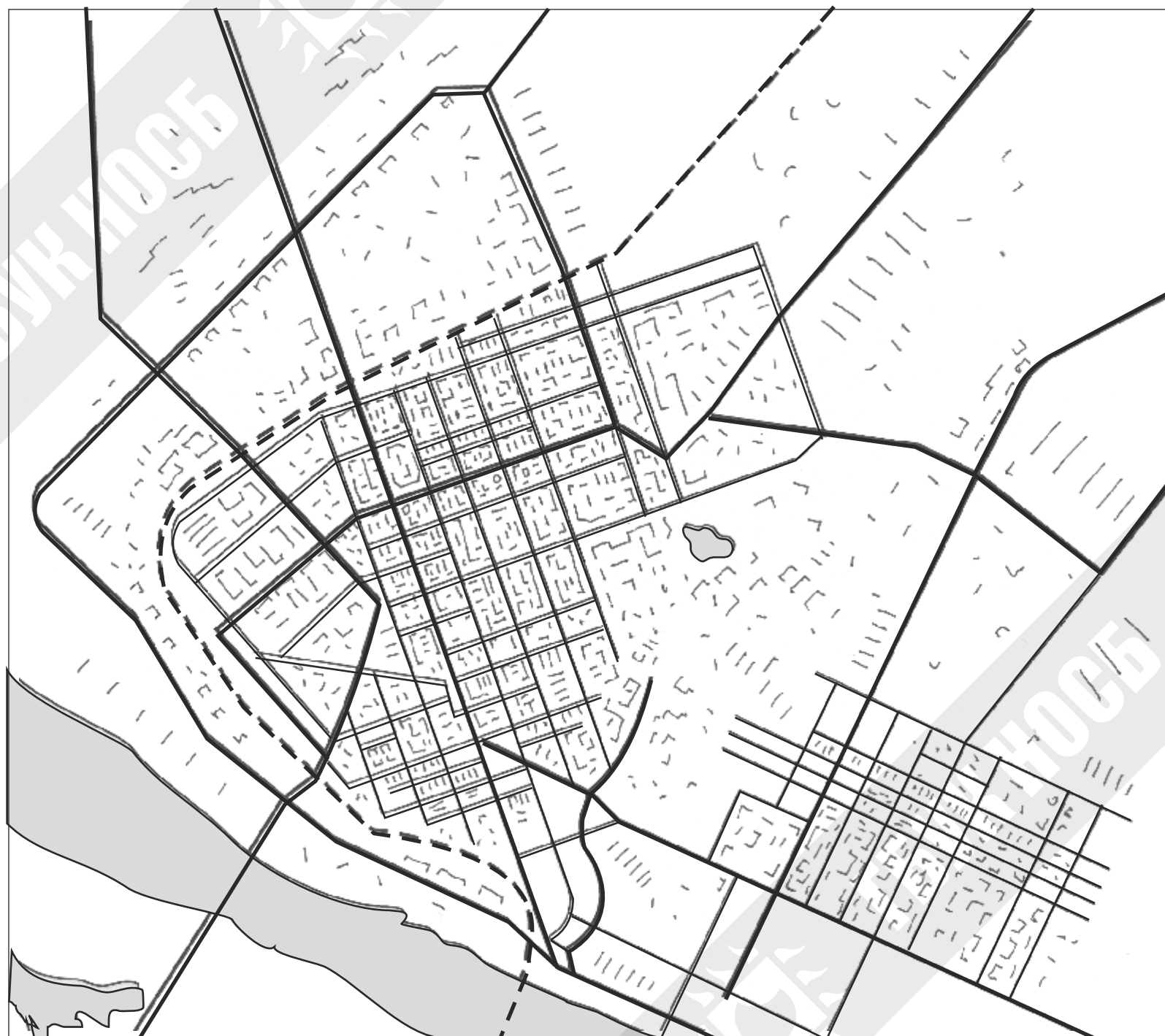
Современный человек живет в городах, селах и поселках. Дома, кварталы, жилые массивы - важная составляющая среды нашего обитания. В краях, областях и городах существует деление на административно-территориальные единицы - районы.

Современный человек живет в городах, селах и поселках. Дома, кварталы, жилые массивы - важная составляющая среды нашего обитания. В краях, областях и городах существует деление на административно-территориальные единицы - районы.





ГОРОД



Город - крупный населенный пункт с населением 15-20 тысяч человек и выше.



Город - крупный населенный пункт с населением 15-20 тысяч человек и выше.





РАЙОН



Район - территориальная единица, имеющая свое административное деление. Городской район делится на микрорайоны, а те, в свою очередь, - на кварталы.

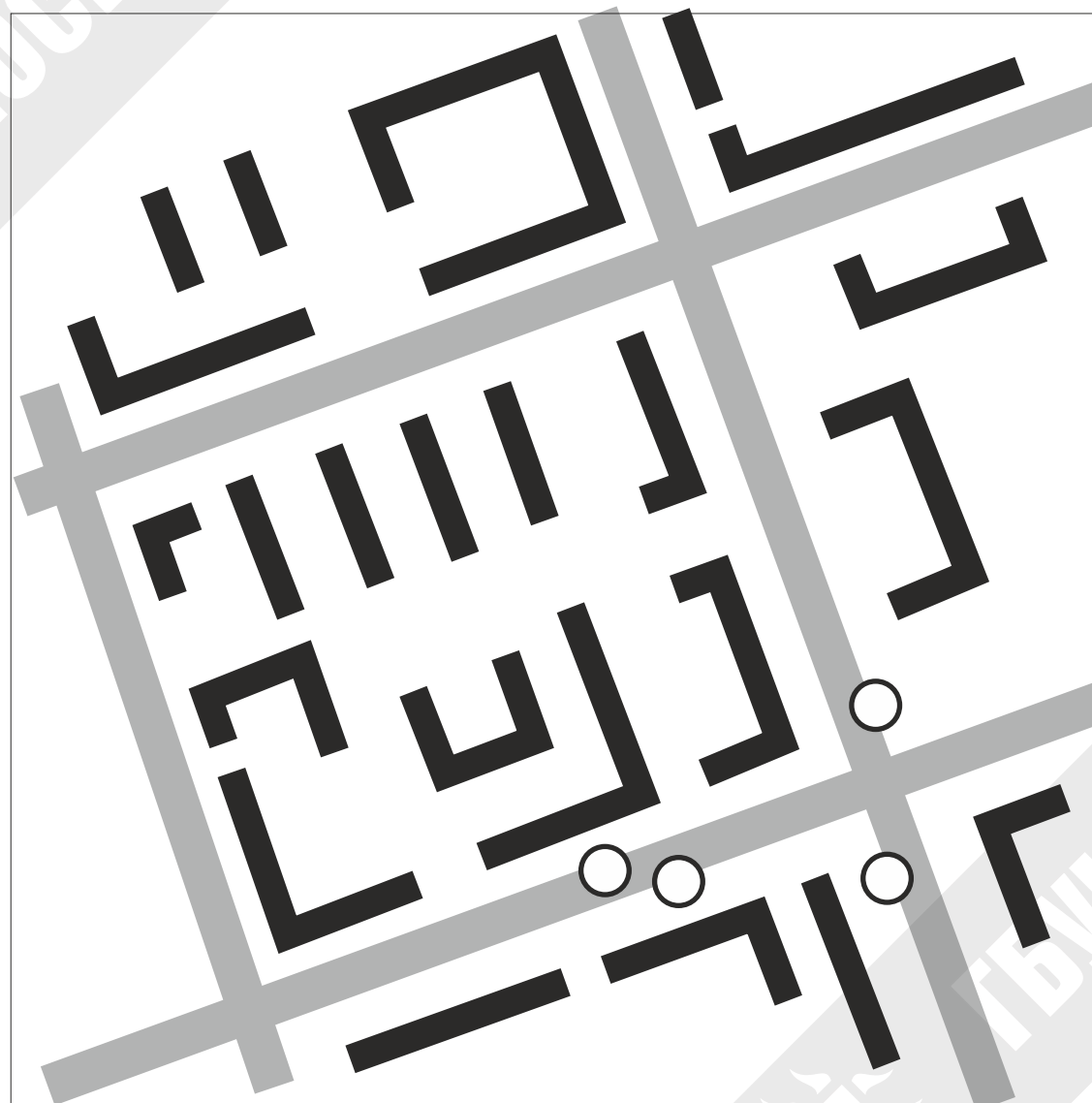


Район - территориальная единица, имеющая свое административное деление. Городской район делится на микрорайоны, а те, в свою очередь, - на кварталы.





КВАРТАЛ



ГБУК НОСБ  
ГБУК НОСБ  
ГБУК НОСБ  
ГБУК НОСБ

ГБУК НОСБ  
ГБУК НОСБ  
ГБУК НОСБ  
ГБУК НОСБ

ГБУК НОСБ  
ГБУК НОСБ  
ГБУК НОСБ  
ГБУК НОСБ

ГБУК НОСБ  
ГБУК НОСБ  
ГБУК НОСБ  
ГБУК НОСБ



Квартал - часть района, ограниченная с четырех сторон улицами и имеющая внутреннее дворовое пространство.



## ЭТАЖНОСТЬ ДОМА







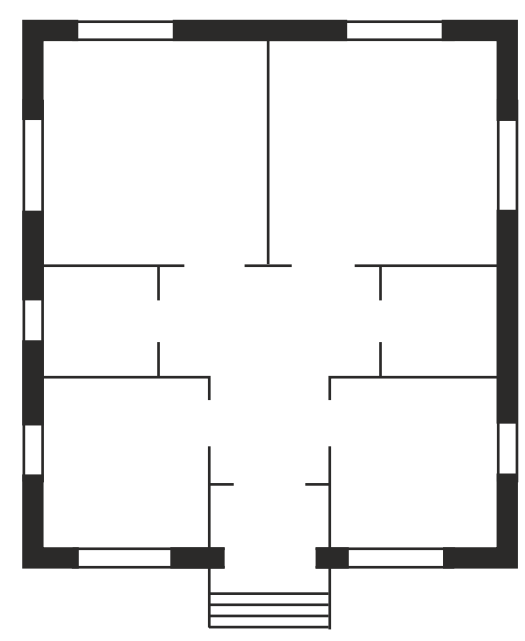
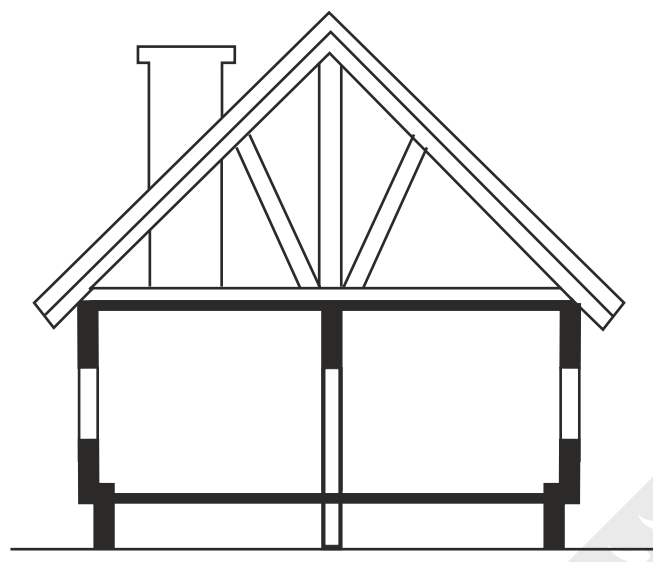
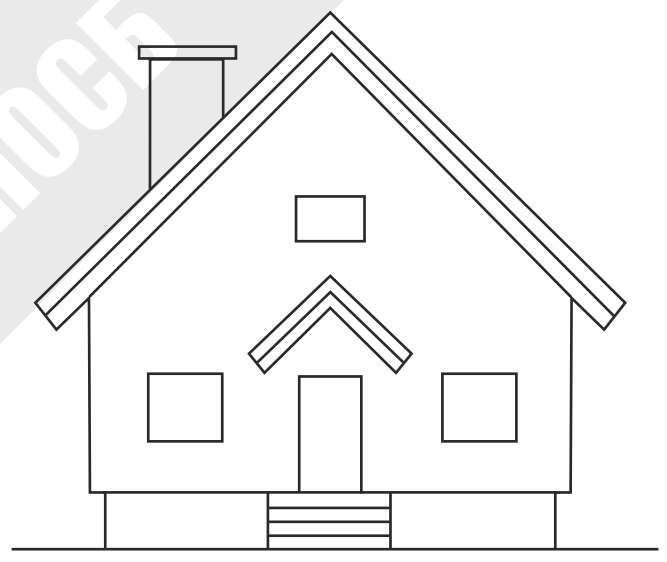
Дом можно сравнить и различать: по этажности, конструкции, типу строительных материалов, долговечности.

Дома можно сравнить и различать: по этажности, конструкции, типу строительных материалов, долговечности.





# ОДНОЭТАЖНЫЙ ДОМ



Одноэтажный жилой дом с двускатной крышей состоит из фундамента, жилого этажа, пространства под крышей - чердака.

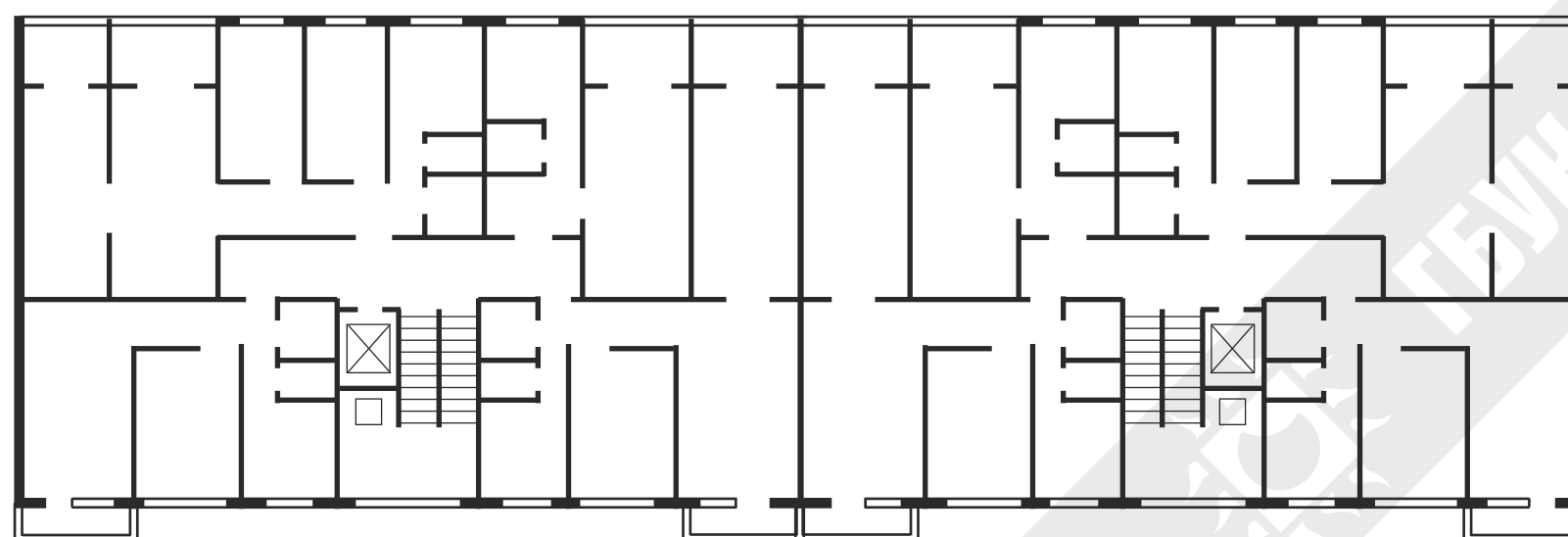
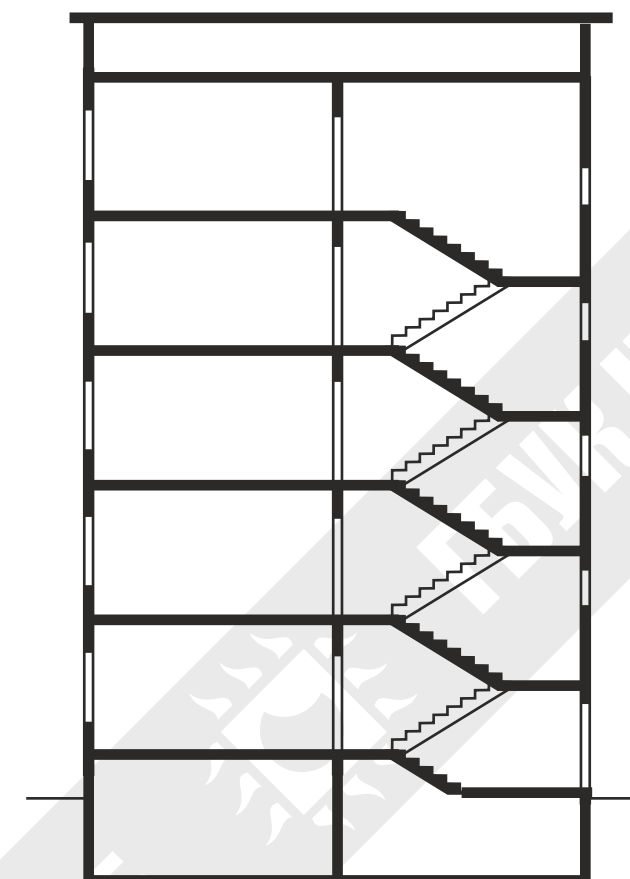
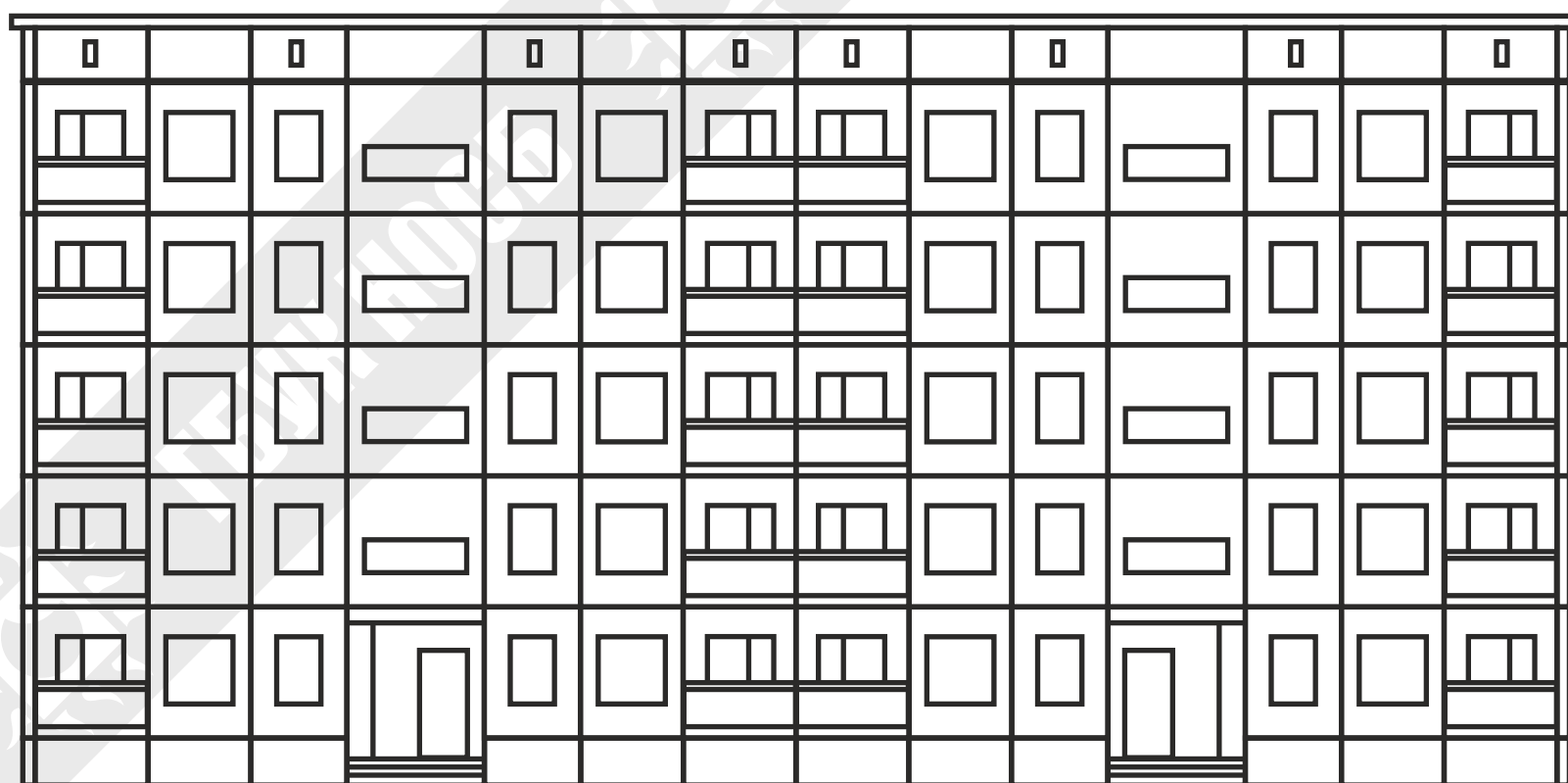


Одноэтажный жилой дом с двускатной крышей состоит из фундамента, жилого этажа, пространства под крышей - чердака.





# ПЯТИЭТАЖНЫЙ ДОМ



Пятиэтажный многоподъездный дом - это сооружение с лестничной клеткой в каждом подъезде и квартирами, выходящими на лестничную площадку.

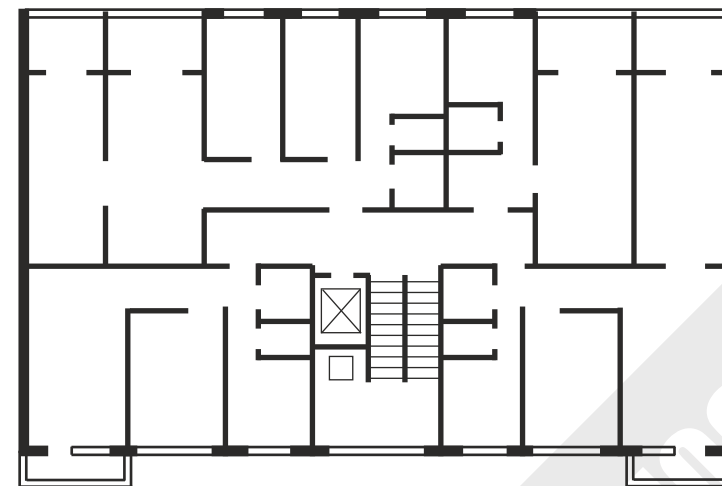
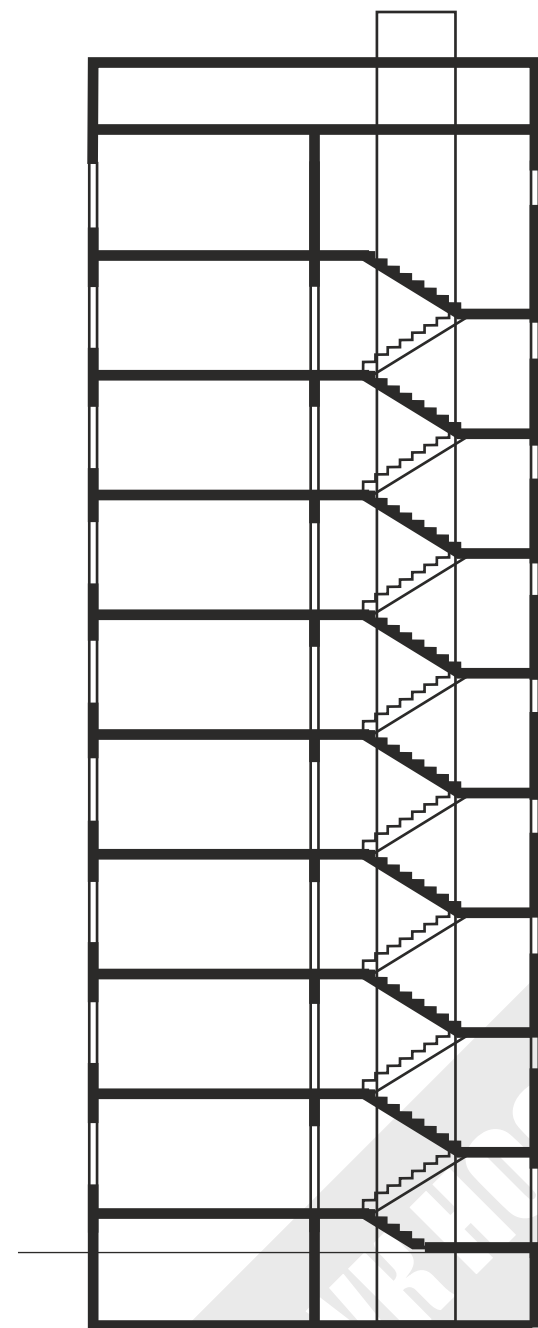
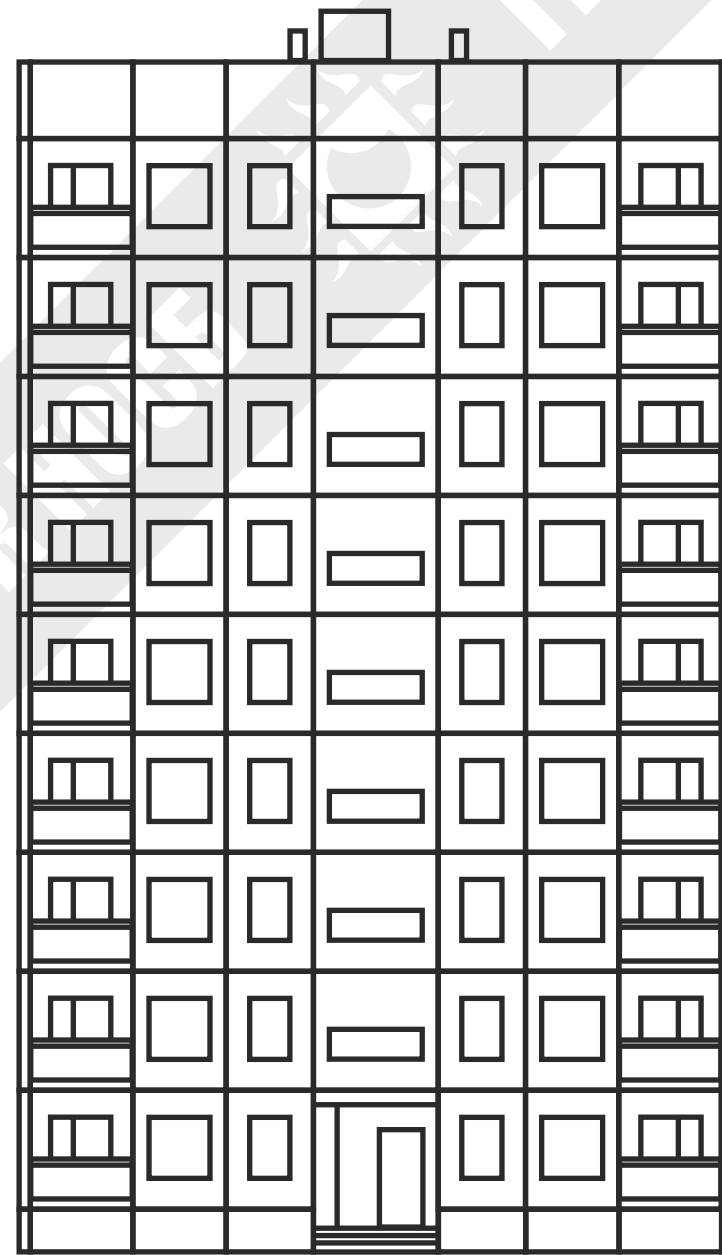


Пятиэтажный многоподъездный дом - это сооружение с лестничной клеткой в каждом подъезде и квартирами, выходящими на лестничную площадку.





# МНОГОЭТАЖНЫЙ ДОМ



Многоэтажный дом - это сооружение с большим количеством этажей, с лестничными клетками и лифтовыми шахтами.



Многоэтажный дом - это сооружение с большим количеством этажей, с лестничными клетками и лифтовыми шахтами.









Внешний облик дома, его прочность и долговечность зависят от материалов, используемых в его конструкции и отделке.

Внешний облик дома, его прочность и долговечность зависят от материалов, используемых в его конструкции и отделке.



# ДЕРЕВЯННЫЙ ДОМ





Дерево - материал, используемый, как правило, в малоэтажном строительстве. Дерево позволяет формировать разнообразные фасады домов и является экологически безопасным материалом.



Дерево - материал, используемый, как правило, в малоэтажном строительстве. Дерево позволяет формировать разнообразные фасады домов и является экологически безопасным материалом.



# КИРПИЧНЫЙ ДОМ





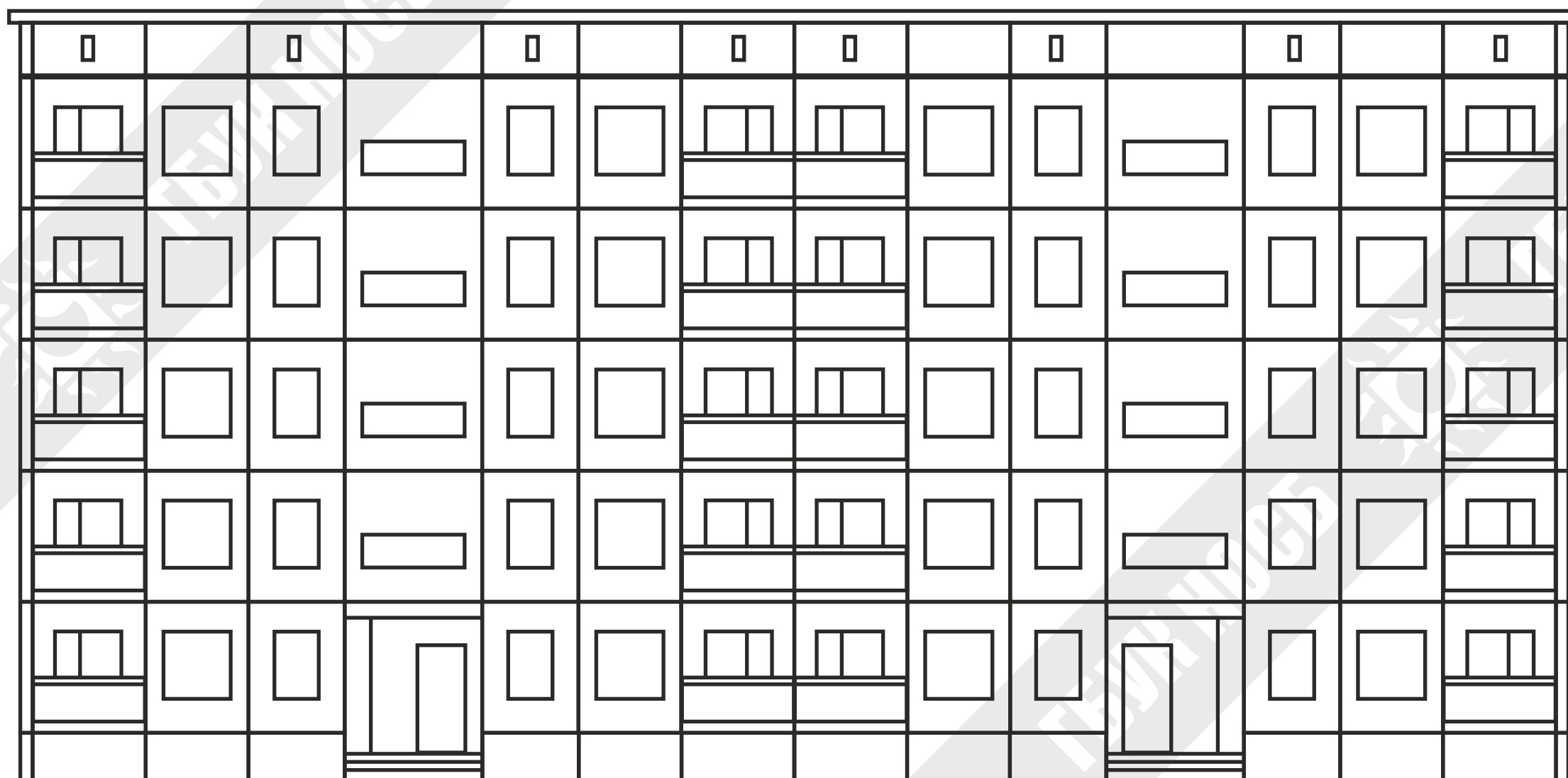
Кирпич - прочный, надежный, декоративный материал, издавна применяемый для жилого строительства.



Кирпич - прочный, надежный, декоративный материал, издавна применяемый для жилого строительства.

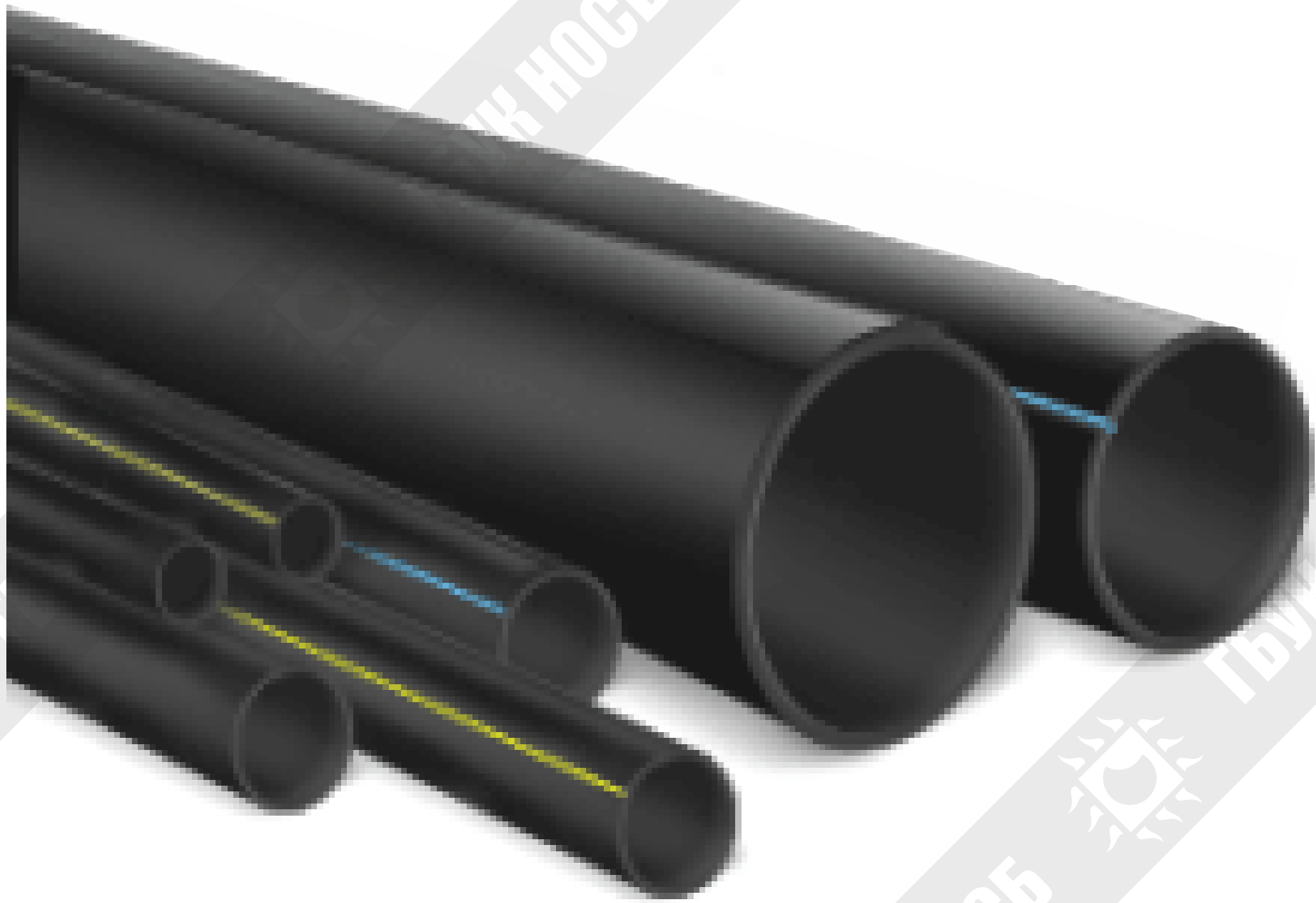


# ПАНЕЛЬНЫЙ ДОМ





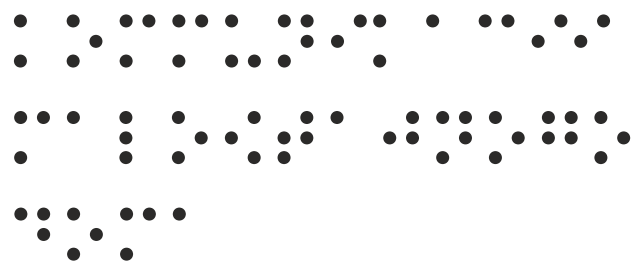




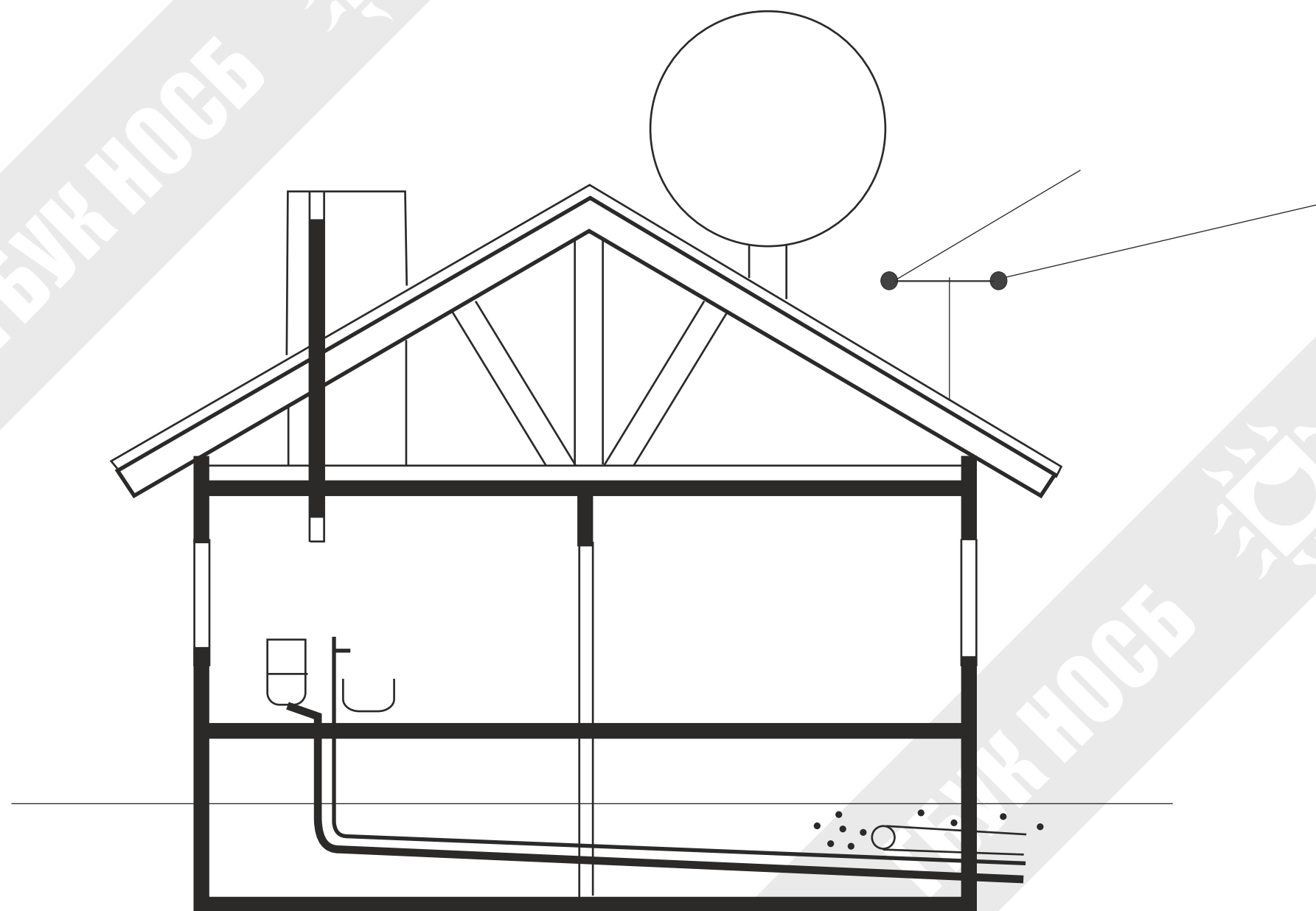


В современном городе ко всем домам подведены коммуникации для снабжения их горячей и холодной водой, отоплением и канализацией. К коммуникациям относятся и системы электроснабжения и связи.

В современном городе ко всем домам подведены коммуникации для снабжения их горячей и холодной водой, отоплением и канализацией. К коммуникациям относятся и системы электроснабжения и связи.



# КОММУНИКАЦИИ МАЛОЭТАЖНОГО ДОМА





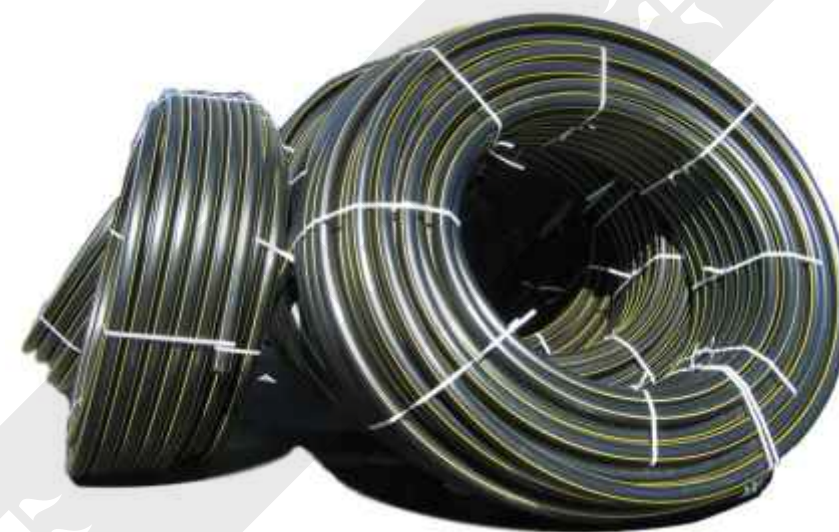
Система электроснабжения дома - одна из важнейших в комплексе обеспечения жизнедеятельности человека. Жизнь в современном доме немислима без освещения, электрических устройств и приборов.



Система электроснабжения дома - одна из важнейших в комплексе обеспечения жизнедеятельности человека. Жизнь в современном доме немислима без освещения, электрических устройств и приборов.



В многоквартирном доме коммуникации сгруппированы и пронизывают все этажи здания. Это системы электроснабжения, отопления и вентиляции, водоснабжения и канализации.



В многоквартирном доме коммуникации сгруппированы и пронизывают все этажи здания. Это системы электроснабжения, отопления и вентиляции, водоснабжения и канализации.





Трассы коммуникаций располагаются под землей, но иногда их можно встретить и на поверхности. Они «входят» в жилые дома через узлы ввода, которые размещаются, как правило, в подвальных помещениях этих домов.



Трассы коммуникаций располагаются под землей, но иногда их можно встретить и на поверхности. Они «входят» в жилые дома через узлы ввода, которые размещаются, как правило, в подвальных помещениях этих домов.





# СОДЕРЖАНИЕ

От составителей.....	4
<b>Структура жилой среды.....</b>	<b>6</b>
Город.....	8
Район.....	10
Квартал.....	12
<b>Этажность дома.....</b>	<b>14</b>
Одноэтажный дом.....	16
Пятиэтажный дом.....	18
Многоэтажный дом.....	20
<b>Материалы.....</b>	<b>22</b>
Деревянный дом.....	24
Кирпичный дом.....	26
Панельный дом.....	28
<b>Коммуникации.....</b>	<b>30</b>
Коммуникации малоэтажного дома.....	32
Коммуникации многоэтажного дома.....	34
Коммуникации уличные.....	36



630091, г. Новосибирск,  
ул. Крылова, 15  
тел./факс (383) 224-65-92  
e-mail: lib@sibdisnet.ru  
<http://www.sibdisnet.ru>

